

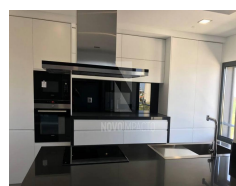
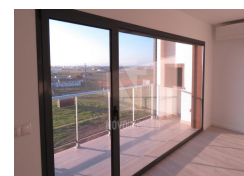
# FICHA DO IMÓVEL

€ 250 000,00

🏠 APARTAMENTO

☰ VENDA

📌 NOVO



UF DE MONTIJO E AFONSOEIRO - MONTIJO | SETUBAL

🛏 3 🛁 2 🚗 1 🏠 130.00m²



## Descrição

Apartamento T3 moderno, com Box, em zona nova e tranquila no Montijo, com vista para Lisboa, rodeada de espaços verdes.

- Cozinha totalmente equipada Siemens
  - Exaustor
  - Placa indução
  - Forno
  - microondas
  - máquina lavar roupa
  - máquina lavar loiça
  - combinado
  - com acesso a varanda com churrasqueira.
- Sala ampla (35 m2), bastante luminosa, com varanda com churrasqueira
- Suite com closet e WC com base duche, e varanda
- 2 Quartos com roupeiros lacados, ambos com varanda.
- Wc principal com base duche.

A 5 min das principais vias de acesso da entrada e saída da Cidade. A 10 min do Freeport e Forum Montijo.

## Equipamentos

- Roupeiros nos quartos
- Pavimento flutuante no Hall, Sala e Quartos
- Ar condicionado Daikin em todas as divisões
- Porta de entrada blindada
- Som ambiente
- Aspiração Central
- Aquecimento de águas por painéis solares
- Vidros duplos
- Estores eléctricos c/ corte térmico
- Tecto falsos com luzes embutidas
- Video Porteiro

- Entrada Codificada

Envolvente

- Zona tranquila
- Próximo de escolas e hospital
- Junto a zonas com comércio e serviços
- Serviços de transporte público nas proximidades, com estação rodoviária e praça de táxis no centro da cidade
- Localizado próximo de zonas verdes
- Próximo de instalações desportivas
- A 5 minutos da praia de Alcochete

Descubra a sua nova casa connosco

Nota: Fotos de anterior andar modelo.

|                   |   |
|-------------------|---|
| Zonas envolventes | Áreas de Lazer Infantil; Auto-Estrada; Banco; Biblioteca; Bombeiros; Campo; Centro Comercial; Centro da Cidade; Escola; Espaços Verdes; Estação Rodoviária; Farmácia; Ginásio; Hipermercado; Hospital; Mercado; Piscinas; Polícia; Praça Táxis; Praia; Transportes Públicos; Vista para Cidade; Vista para Rio;   |
| Equipamentos      | Ar Condicionado; Aspiração Central; Banheira; Combinado; Elevador; Estores Eléctricos; Exaustor; Forno; Gás Natural; Isolamento Térmico; Máquina de Lavar Louça; Máquina de Lavar Roupa; Microondas; Música Ambiente; Placa de Indução; Poliban; Porta Alta Segurança; Porta Blindada; Porta Corta Fogo; Portão Eléctrico; Roupeiros; Vídeo Porteiro; Vidros Duplos; Cozinha equipada; Janelas duplas; Painéis solares; Piso Flutuante; |
| Infraestruturas   | Acesso para Deficientes; Garagem; Box; Churrasqueira; Varanda; Suite;   |
| Serviços          | Água; Gás; Iluminação Pública; Luz;   |