

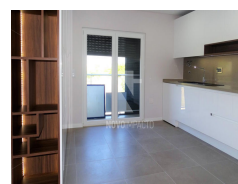
FICHA DO IMÓVEL

€ 370 000,00

🏠 APARTAMENTO

☰ VENDA

📍 NOVO



UF DE MONTIJO E AFONSOEIRO - MONTIJO | SETUBAL

🛏 3 🛏 2 🚗 1 🏠 169.00m²



Descrição

À entrada do Montijo, a 15 minutos de Lisboa e a 3 minutos da Ponte Vasco da Gama, encontramos este apartamento, inserido num empreendimento novo e de elevadíssima qualidade.

Apartamentos T3 c/ estacionamento junto aos acessos a Lisboa e Sul nas Portas da Cidade, junto a zona comercial.

Acabamentos de qualidade superior e áreas generosas caracterizam esta construção.

Cozinha

- Moveis lacados Branco Brilho, com bancada em Sillistone
- totalmente equipada com eletrodomésticos Miele
 - Placa de indução
 - Forno
 - Micro-ondas
 - Exaustor
 - Combinado SidebySide
 - Máquina lavar loiça
 - Máquina lavar roupa
- varanda c/ churrasqueira

Sala ampla com varanda

Suite c/ closet e casa de banho com cabine duche

2 quartos com roupeiros e varanda

Casa de banho completa com banheira

Parqueamento

Acabamentos	
<ul style="list-style-type: none">• Pavimento Flutuante AC5 (cozinha, sala, hall e quartos) Quickstep• Janelas em PVC Oscilo Batente com vidro duplo• Roupeiros lacados branco Sildor• Portas interiores lacados branco• Painéis solares Vulcano 300L capacidade• Ar Condicionado Daikin sala e quartos• Loijas Sanitárias Roca• Torneiras Gröhe• Estores Eléctricos• Portões automáticos nas Garagens• Orientação Solar Nascente/Poente• Tetos falsos com luzes embutidas• Videoporteiro• Entrada codificada• Portão automático no estacionamento• Ampla área de estacionamento livre à entrada do prédio	
Zonas envolventes	Áreas de Lazer Infantil; Auto-Estrada; Banco; Biblioteca; Bombeiros; Campo; Centro Comercial; Escola; Espaços Verdes; Estação Rodoviária; Farmácia; Ginásio; Hipermercado; Hospital; Mercado; Orientação Solar; Piscinas; Polícia; Praça Táxis; Transportes Públicos; Vista para Campo; Vista para Cidade; Zona Comercial;
Equipamentos	Água Quente Solar; Ar Condicionado; Aspiração Central; Banheira; Combinado; Elevador; Estores Eléctricos; Exaustor; Forno; Gás Canalizado; Gás Natural; Isolamento Térmico; Lareira; Máquina de Lavar Louça; Máquina de Lavar Roupa; Máquina de Secar Roupa; Microondas; Placa de Indução; Poliban; Porta Alta Segurança; Porta Blindada; Porta Corta Fogo; Portão Eléctrico; Roupeiros; Vídeo Porteiro; Vidros Duplos; Cozinha equipada; Janelas duplas; Painéis solares; Piso Flutuante;
Infraestruturas	Estacionamento Coberto; Parqueamento; Varanda;
Serviços	Água; Gás; Iluminação Pública; Luz;
Ano de construção	2019