

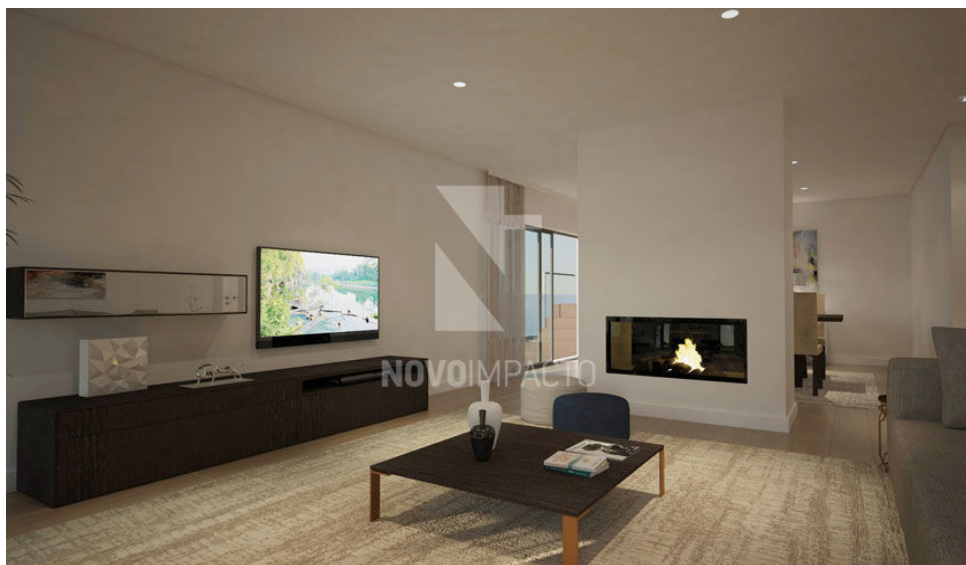
FICHA DO IMÓVEL

€ 700 000,00

APARTAMENTO

VENDA

NOVO



UF DE MONTIJO E AFONSOEIRO - MONTIJO | SETUBAL

6 4 1 690.00m²



Descrição

Apartamento moderno, com piscina, lareira, terraços com 150 m² e Garagem/Box para 6 carros, em urbanização nova – Pinus urban Garden – à entrada da cidade, localizado próximo de escolas, comércio e acessos à A33.

Cozinha de estilo moderno, móveis lacados

- totalmente equipada
 - Placa
 - Micro-ondas
 - Forno
 - Exaustor
 - Máquina Lavar Louça
 - Side by Side – (Água/gelo)
 - Tv – Encastrada
 - Esquentador
- Som ambiente (Radio)
- Chão flutuante em madeira 14mm
- Tecto falso e projectores encastrados

Varandas

- Churrasqueira no exterior
- Protecções em vidro

Casa de Máquinas

- Máquina de Lavar e Secar Roupa

Sala ampla

- Pavimento flutuante em madeira 14mm
- Tecto falso e projectores encastrados
- Som ambiente (rádio)
- Lareira recuperador

Quartos (todos em suite)

- Roupeiros iluminados no interior (acessórios, porta calças, varão basculante);
- Cofre encastrado na parede quarto principal;

- Pavimento flutuante em madeira 14mm;
- Tecto falso e projectores encastrados
- Som ambiente (rádio)

WC's

- Banheira na suite principal
- Base de duche nas suites secundárias
- Toalheiros aquecidos
- Espelho encastrado com desembaciador
- Tecto falso e projectores encastrados
- Pavimento porcelânico

Exterior

- Piscina/Jacuzzi
- Terraços com 150 m²
- Box para 6 carros

Equipamentos

- Ar Condicionado centralizado
- Painéis Solares
- Aspiração central
- Porta blindada Dierre 90, com acabamento em folha de madeira
- Portas interiores em madeira
- Caixilharia c/ vidros duplos e corte térmico
- Estores eléctricos

Em construção, conclusão da 1ª Fase – Final de 2019

Descubra connosco a sua nova casa.

Zonas envolventes	Áreas de Lazer Infantil; Auto-Estrada; Bombeiros; Campo; Centro Comercial; Escola; Espaços Verdes; Estação Rodoviária; Farmácia; Ginásio; Hipermercado; Hospital; Mercado; Piscinas; Polícia; Praça Táxis; Transportes Públicos; Vista para Campo; Vista para Cidade; Zona Comercial;
Equipamentos	Ar Condicionado; Aspiração Central; Banheira; Barbecue; Cofre; Combinado; Elevador; Esquentador; Estores Eléctricos; Exaustor; Forno; Gás Canalizado; Isolamento Térmico; Jacuzzi; Máquina de Lavar Louça; Máquina de Lavar Roupas; Máquina de Secar Roupas; Microondas; Música Ambiente; Placa de Indução; Poliban; Porta Alta Segurança; Porta Blindada; Porta Corta Fogo; Portão Eléctrico; Roupeiros; Termoacumulador; Vídeo Porteiro; Vidros Duplos; Cozinha equipada; Janelas duplas; Painéis solares; Piso Flutuante;
Infraestruturas	Garagem; Jardim; Parque Infantil; Piscina; Piscina Privada; Terraço; Box; Churrasqueira; Varanda;
Serviços	Gás; Iluminação Pública; Luz;