

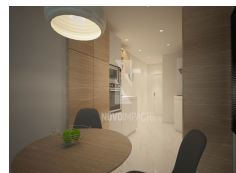
# FICHA DO IMÓVEL

€ 215 000,00

APARTAMENTO

VENDA

NOVO



UF DE MONTEIRO E AFONSOEIRO - MONTEIRO | SETUBAL

2 2 1 168.00m²



## Descrição

Apartamento moderno, com 2 quartos, em urbanização nova – Pinus urban Garden – à entrada da cidade, localizado próximo de escolas, comércio e acessos à A33.

Cozinha de estilo moderno e móveis lacados

- totalmente equipada
  - Placa
  - Micro-ondas
  - Forno
  - Exaustor
  - Máquina Lavar Louça
  - Side by Side – (Água/gelo)
  - Tv – Encastrada
  - Esquentador
- Som ambiente (Radio)
- Chão flutuante em madeira 14mm
- Tecto falso e projectores encastrados

Varandas

- Churrasqueira no exterior
- Protecções em vidro

Casa de Máquinas

- Máquina de Lavar e Secar Roupa

Sala ampla

- Pavimento flutuante em madeira 14mm
- Tecto falso e projectores encastrados
- Som ambiente (rádio)

Quartos (todos em suite)

- Roupeiros iluminados no interior (acessórios, porta calças, varão basculante);
- Cofre encastrado na parede quarto principal;
- Pavimento flutuante em madeira 14mm;

- Tecto falso e projectores encastrados
- Som ambiente (rádio)

WC's

- Banheira na suite principal
- Base de duche nas suites secundárias
- Toalheiros aquecidos
- Espelho encastrado com desembaciador
- Tecto falso e projectores encastrados
- Pavimento porcelânico

Equipamentos

- Ar Condicionado centralizado
- Painéis Solares
- Aspiração central
- Porta blindada Dierre 90, com acabamento em folha de madeira
- Portas interiores em madeira
- Caixilharia c/ vidros duplos e corte térmico
- Estores eléctricos

Em construção, conclusão da 1ª Fase – Final de 2019

Zonas envolventes	Áreas de Lazer Infantil; Auto-Estrada; Bombeiros; Campo; Centro Comercial; Escola; Espaços Verdes; Estação Rodoviária; Farmácia; Ginásio; Hipermercado; Hospital; Mercado; Piscinas; Polícia; Transportes Públicos; Vista para Cidade; Zona Comercial;
Equipamentos	Ar Condicionado; Aspiração Central; Banheira; Barbecue; Cofre; Combinado; Elevador; Esquentador; Estores Eléctricos; Exaustor; Forno; Gás Canalizado; Isolamento Térmico; Máquina de Lavar Louça; Máquina de Lavar Roupa; Máquina de Secar Roupa; Microondas; Música Ambiente; Placa de Indução; Poliban; Porta Alta Segurança; Porta Blindada; Porta Corta Fogo; Portão Eléctrico; Roupeiros; Termoacumulador; Toalheiros Aquecidos; Vídeo Porteiro; Vidros Duplos; Cozinha equipada; Janelas duplas; Painéis solares; Piso Flutuante;
Infraestruturas	Jardim; Parqueamento; Churrasqueira; Varanda;
Serviços	Água; Gás; Iluminação Pública; Luz;