

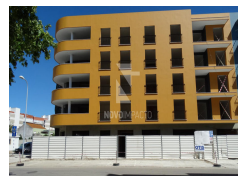
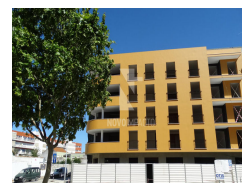
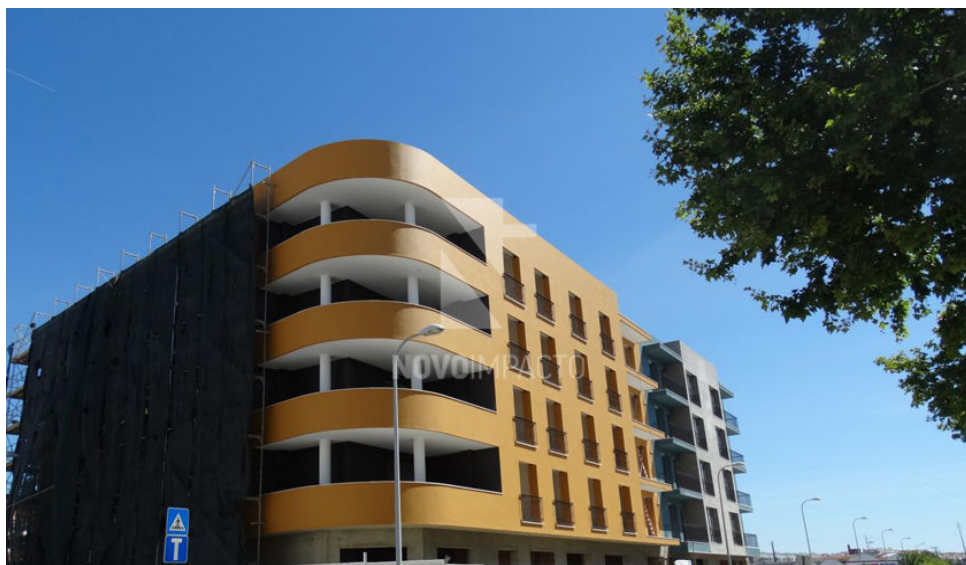
FICHA DO IMÓVEL

€ 170 000,00

🏠 APARTAMENTO

☰ VENDA

📍 NOVO



UF DE MONTIJO E AFONSOEIRO - MONTIJO | SETUBAL

 1
  1
  1
  75.00m²



Descrição

Apartamento T1 Novo, centro Montijo.

Imóveis com acabamentos modernos e de elevada qualidade.

Cozinha

- Móveis lacados branco e bancada em Silestone
- totalmente equipada com electrodomésticos Siemens, incluindo arca vertical, campânula vertical, esquentador vulcano e LCD
- varanda com churrasqueira.

Sala com espaço amplo com pavimento em soalho flutuante e varanda.

WC

- loiças suspensas
- móvel com lavatório,
- espelho com luz por sensor
- banheira de hidromassagem e resguardo (WC principal)
- base de duche com coluna de hidromassagem e resguardo (Suite)

Quartos

- pavimento em soalho flutuante
- roupeiros com portas lacadas
- tecto falso com focos de luz
- varandas

Parqueamento e Arrecadação

- Ar condicionado Daikin
- Estores eléctricos em alumínio e térmicos
- Porta de entrada blindada e acústica
- Alarme
- Aspiração central
- Painéis solares
- Som ambiente
- Prédio entregue com condomínio organizado

Excelente oportunidade de viver no Montijo.

- Zona tranquila
- Próximo de escolas e hospital
- Junto a zonas com comércio e serviços
- Serviços de transporte público nas proximidades, com estação rodoviária e praça de táxis
- Localizado próximo de parques e zona ribeirinha
- Próximo de instalações desportivas

Descubra a sua nova casa connosco

Zonas envolventes	Áreas de Lazer Infantil; Auto-Estrada; Banco; Biblioteca; Bombeiros; Campo; Centro Comercial; Escola; Espaços Verdes; Estação Rodoviária; Farmácia; Ginásio; Hipermercado; Hospital; Mercado; Piscinas; Polícia; Praça Táxis; Praia; Terreno; Transportes Públicos; Vista para Campo; Vista para Cidade; Vista para Rio;
Equipamentos	Alarme; Ar Condicionado; Aspiração Central; Banheira com Hidromassagem; Barbecue; Combinado; Elevador; Estores Eléctricos; Exaustor; Forno; Isolamento Térmico; Máquina de Lavar Louça; Máquina de Lavar Roupa; Microondas; Música Ambiente; Poliban; Porta Alta Segurança; Porta Blindada; Porta Corta Fogo; Portão Eléctrico; Roupeiros; Vídeo Porteiro; Vidros Duplos; Cozinha equipada; Janelas duplas; Painéis solares; Piso Flutuante;
Infraestruturas	Arrecadação; Parqueamento; Churrasqueira; Varanda;
Serviços	Água; Gás; Iluminação Pública; Luz;